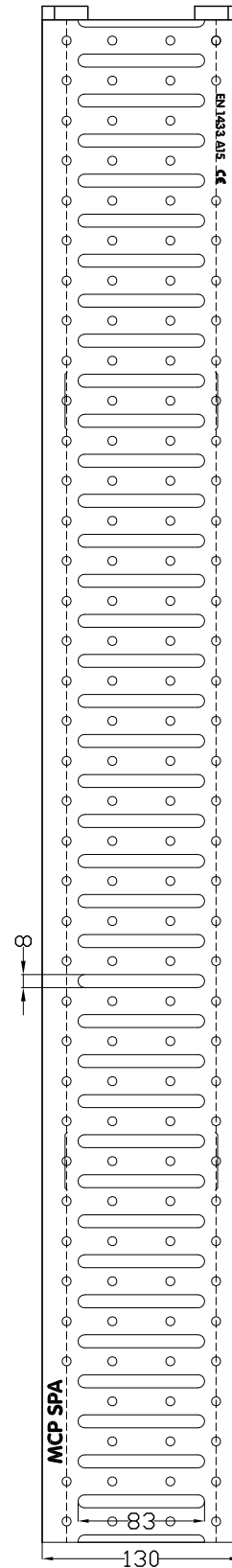
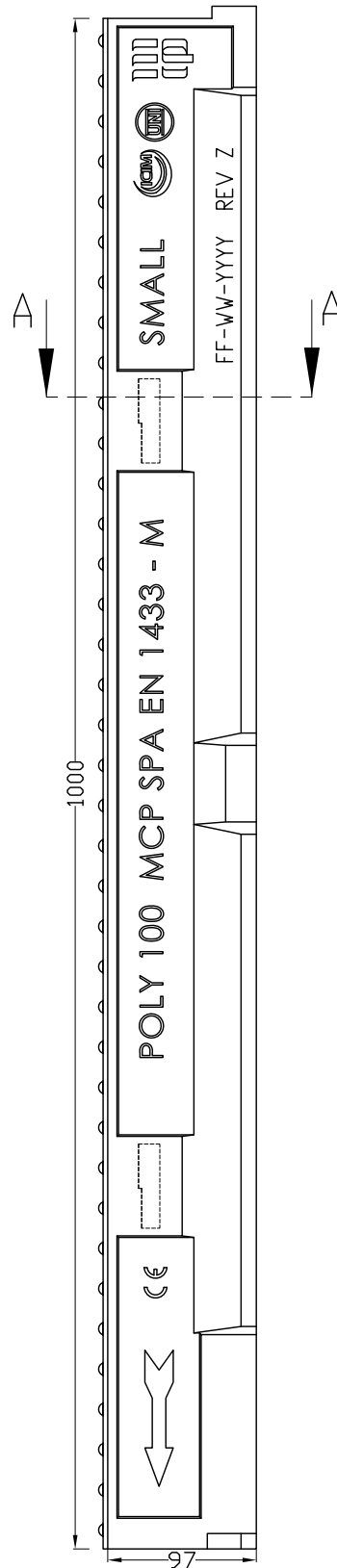
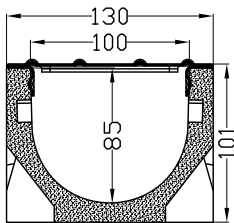


VISTA LATERALE

VISTA SUPERIORE

SEZIONE A-A



Casa Fondata Nel 1882

Azienda certificata ISO 9001:2015
La garanzia del risultato

CODICE CODE	HYDRO 100A-S
SERIE SERIES	HYDROFLOW
DIM. ESTERNE EXTERNAL DIM.	mm 130x1000
DIM. PASSAGGIO CLEAR OPENING	mm 100
ALTEZZA HEIGHT	mm 101

MATERIALE MATERIAL	POLYMERIC CONCRETE GALVANIZED STEEL
CLASSE CLASS	A15
PESO TOTALE TOTAL WEIGHT	Kg. 9.4

NUMERO CERTIFICATO
001BF
CERTIFICATE NUMBER

UFFICIO RICERCA E SVILUPPO
OFFICE RESEARCH & DEVELOPMENT

La proprietà di questo documento è della Mario Cirino Pomicino SpA. L'uso dei disegni e delle informazioni contenute sono riservate e la eventuale trasmissione a terzi deve essere espressamente autorizzata dalla Mario Cirino Pomicino SpA per iscritto. Ogni violazione sarà perseguita nei termini di legge. E' fatta riserva di tutti i diritti derivanti da brevetti e modelli. The present document is property of Mario Cirino Pomicino SpA. The use of drawings and information contained are confidential and reserved. The eventual transmission of the same to a third party must be authorized by Mario Cirino Pomicino SpA in written. Violators will be prosecuted in accordance with law. Other rights on patents and models remain reserved.