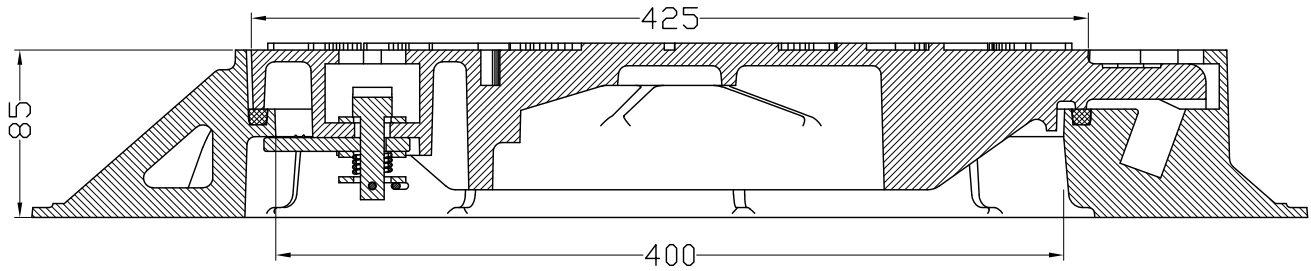
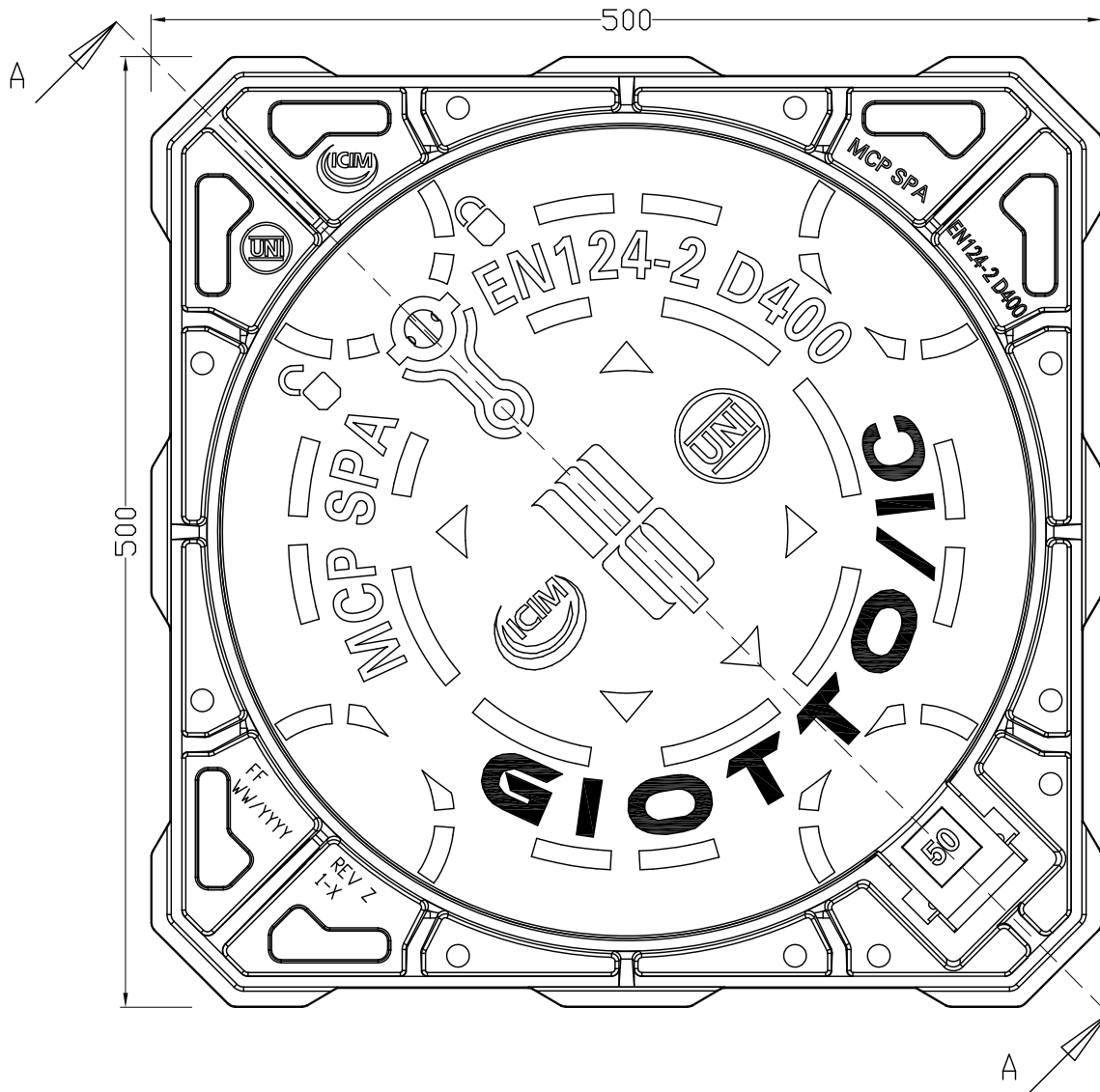


### SEZIONE A-A



### VISTA SUPERIORE



**Mario Cirino Pomicino**   
 Azienda certificata ISO 9001:2015  
 La garanzia del risultato

CODICE CODE	<b>GIO50D/IC</b>	MATERIALE MATERIAL	<b>GJS 500-7</b>
SERIE SERIES	<b>GIOTTO</b>	CLASSE CLASS	<b>D400</b>
DIM. ESTERNE EXTERNAL DIM.	<b>mm 500x500</b>	PESO COPERCHIO COVER WEIGHT	<b>Kg. 16</b>
OUVERTURE LIBRE CLEAR OPENING	<b>mm ø 400</b>	PESO TELAIO FRAME WEIGHT	<b>Kg. 12</b>
ALTEZZA HEIGHT	<b>mm 85</b>	PESO TOTALE TOTAL WEIGHT	<b>Kg. 28</b>

NUMERO CERTIFICATO  
**CHS 320**  
 CERTIFICATE NUMBER



UFFICIO RICERCA E SVILUPPO  
 OFFICE RESEARCH & DEVELOPMENT

La proprietà di questo documento è della Mario Cirino Pomicino SpA. L'uso dei disegni e delle informazioni contenute sono riservate e la eventuale trasmissione a terzi deve essere espressamente autorizzata dalla Mario Cirino Pomicino SpA per iscritto. Ogni violazione sarà perseguita nei termini di legge. E' fatta riserva di tutti i diritti derivanti da brevetti e modelli. The present document is property of Mario Cirino Pomicino SpA. The use of drawings and Information contained are confidential and reserved. The eventual transmission of the same to a third party must be authorized by Mario Cirino Pomicino SpA in written. Violators will be prosecuted in accordance with law. Other rights on patents and models remain reserved.